

# Firmendokumentation BIM 2019



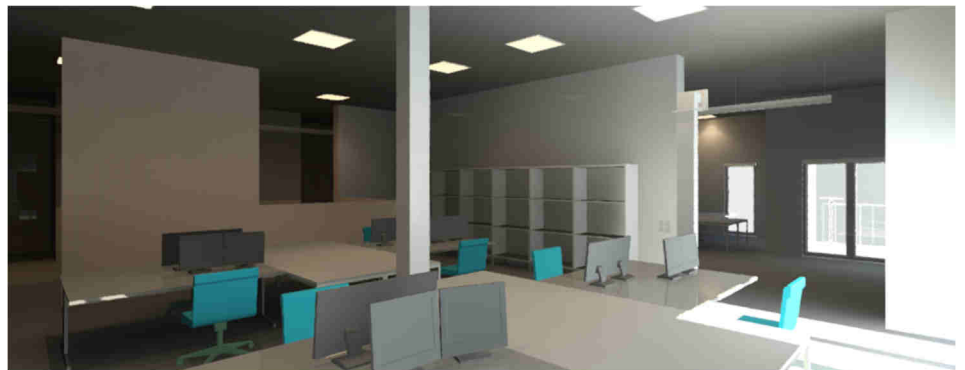
**B+S Elektro Engineering AG**  
Gerliswilstrasse 8  
CH - 6020 Emmenbrücke

Tel: +41 41 269 30 20  
Fax: +41 41 269 30 10

info@bseling.ch  
www.bseling.ch

### **Building Information Modeling**

- Erhöhte Komplexität und zunehmender Zeitdruck erfordern neue Massnahmen in der Baubranche. Mit dem heutigen konventionellen Planungsprozess ist die Grenze des Machbaren erreicht. Immer mehr wird ein Bauprojekt mit einer rollenden Planung abgewickelt. Dieser zum scheitern verurteilte Prozess setzt das Bauwesen automatisch unter dauerhaften Druck und hat Fehler während der Bauphase zur Folge, was wiederum zu ungewollten Zusatzkosten führt.
- Für einen effizienteren Bauprozess ist zwingend Handlungsbedarf nötig.
- Building Information Modeling (BIM) ist keine Software sondern stellt einen ganzheitlichen und integralen Prozess dar.



## *... modernste Planungstechnik*

- Diese Methodik beinhaltet die optimierte Bauplanung, Ausführung und Gebäudebewirtschaftung anhand eines digitalen Modells welches sämtliche Daten mit Ihren Eigenschaften und Spezifikationen hinterlegt hat.
- Das Umdenken von einem 2D-Plan in 3D ist für die meisten Personen eine grosse Hürde und es darf behauptet werden, was mit der BIM-Methodik konstruiert wird, kann auch effektiv gebaut werden.



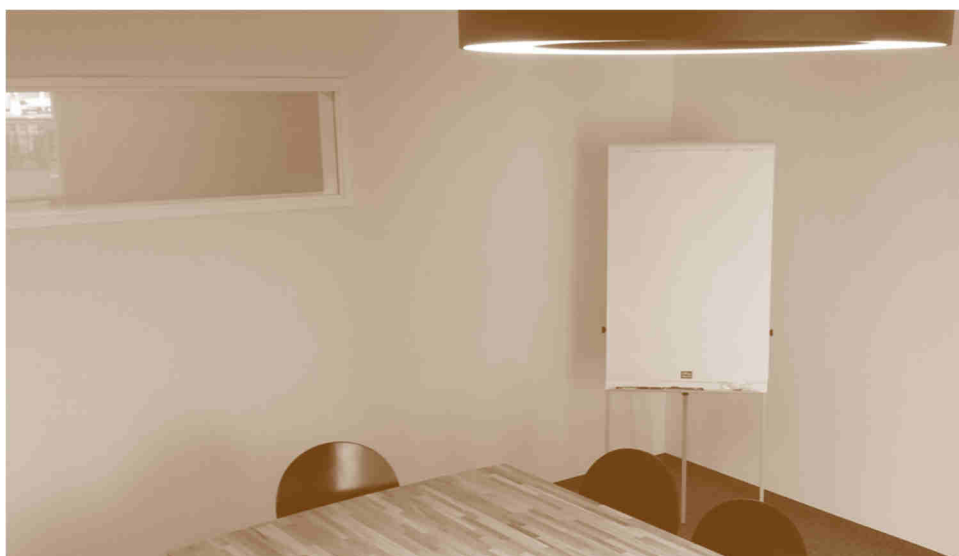
## **... Voraussetzungen**

- Bauherr, Planungsteam leben BIM
- Bauherr, Planungsteam erarbeiten in engem Kontakt das Projekt.

**Modern Denkender Bauherr**

**Bereitschaft zu Neuem**

**Top Fachplaner**



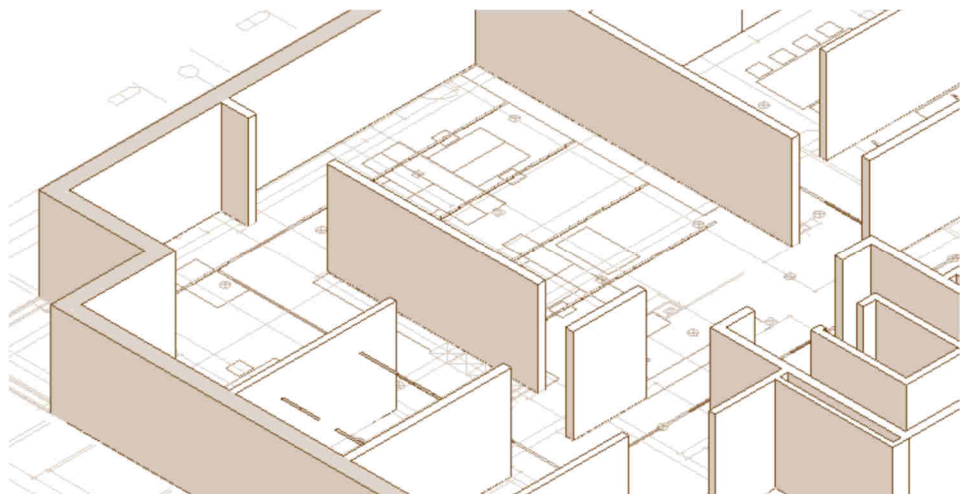
**... Wir setzen um**

## **B+S hat:**

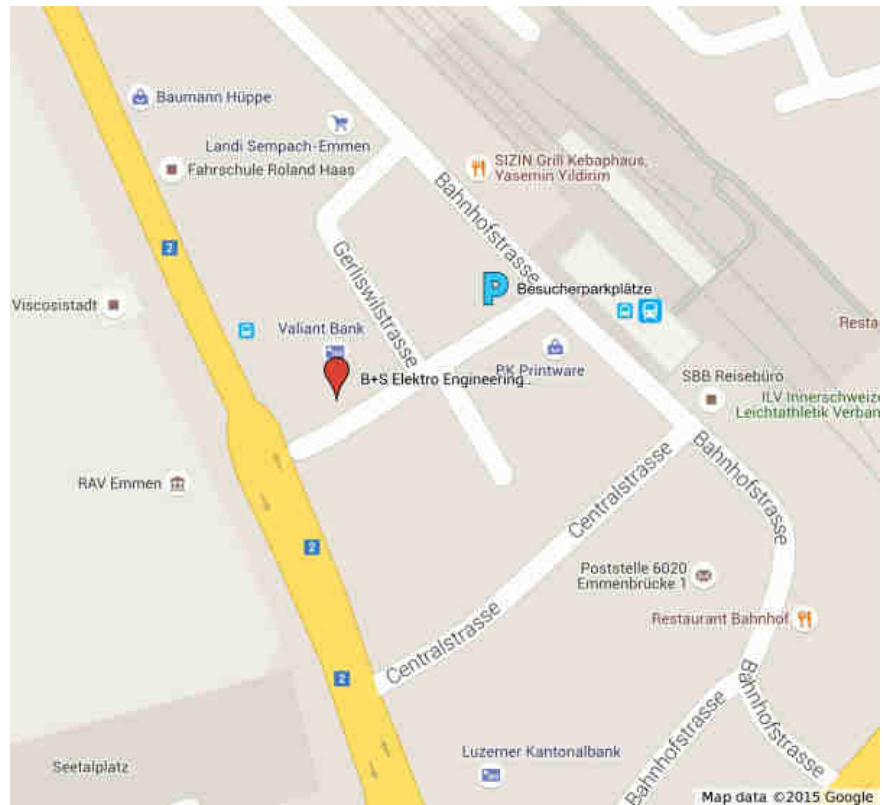
- Fachkompetente Personen
- Technische Voraussetzungen und Arbeitsplätze
- Methode verinnerlicht
- Wille und Können, im Planungsteam, optimale Projekte zu Erarbeiten

## **Wir bieten an:**

- Ausarbeitung Projekt-Richtlinien für Elektroanlagen mit der BIM-Methodik.
- Unterstützung bei der Definition der Fertigstellungsgrade.
- Elektroplanung von der Vorstudie bis hin zum Abschluss der Realisierung und Bewirtschaftung.



# B+S Elektro Engineering



**... so finden Sie uns: ganz einfach!**

- **Autobahnausfahrt A2 „Emmen Süd“**
- **Richtung Emmenbrücke**
- **Vor der Valiant Bank rechts abbiegen.**
- **Parkplätze befinden sich links vor dem Ende der Strasse.**

B+S Elektro Engineering AG  
Gerliswilstrasse 8  
CH - 6020 Emmenbrücke

Tel: +41 41 269 30 20  
Fax: +41 41 269 30 10

info@bseling.ch  
www.bseling.ch

